

W.20 DAMSLYK/DUCKWEED

(*Lemna gibba* L.)

Familie: Lemnaceae

(Opgestel deur die Navorsingsinstituut vir Plantkunde, Pretoria)

Damslyk is 'n baie klein, vrydrywende groen plant, nie meer as 6 mm in deursnee nie. Dit bestaan uit een tot verskeie skyfvormige blaaragtige strukture met 'n geswolle onderwatergedeelte van groot luggevulde selle. Elke blaaragtige struktuur dra een wortel van tot 100 mm lank. Die baie klein blomme word selde gesien en word in klein holtes gedra. Saad word selde aangetref en damslyk vermeerder gewoonlik d.m.v. uitloping, 'n proses waardeur ouer plante nuwe plante produseer wat uiteindelik losbreek.

Verwante spesies

Nege damslykspesies is in Suid-Afrika bekend. Hulle kan in twee hoofgroepe verdeel word: (1) plante met wortels en (2) plante sonder wortels. Damslyk is die enigste in die streek met net een wortel en 'n geswolle onderwatergedeelte. Hoewel die meeste damslykspesies min of meer rond is, kan sommige lint- of sigaarvormig wees. Die kleinste damslykspesie in Suid-Afrika (*Wolffia arrhiza* (L.) Horkel ex Wimm.) is wortelloos en slegs ongeveer 1 mm in deursnee.

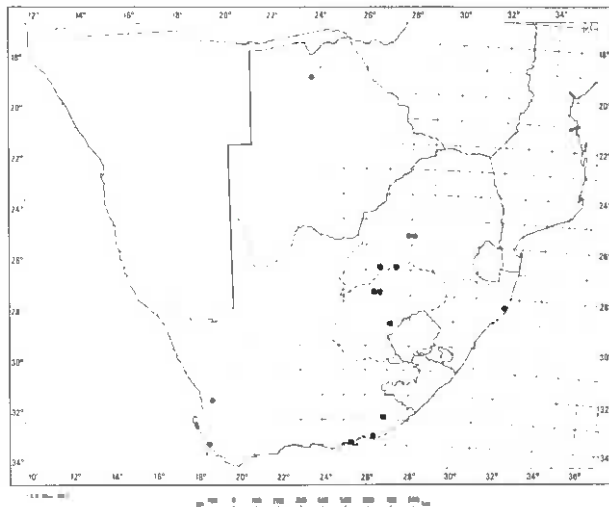
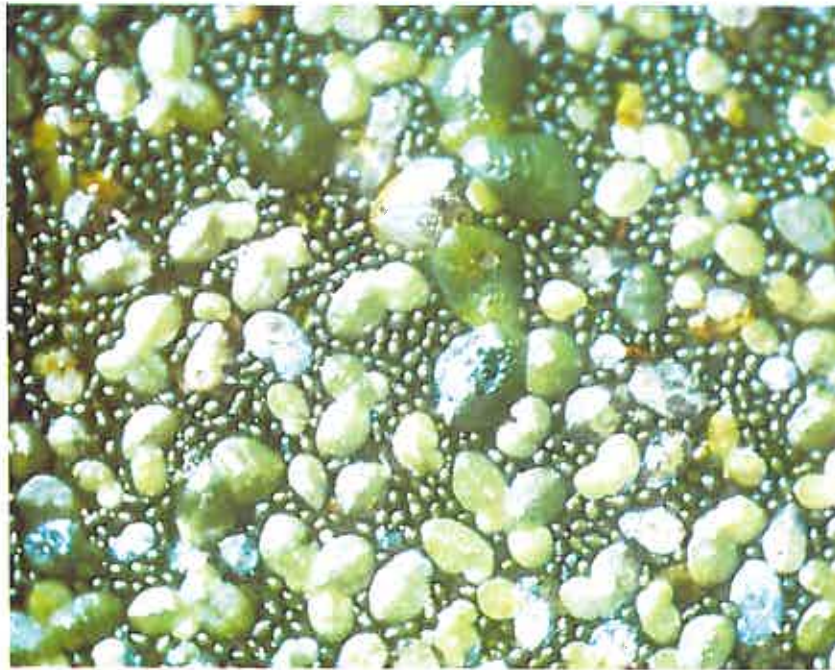
Verspreiding

Damslyk word in die gematigde streke van die vyf kontinente aangetref. Dit kom wydverspreid in Suidelike en tropiese Afrika voor.

Ekologie

Damslyk floreer in stilstaande, verrykte water van panne, poele, damme en stuwatervan riviere en strome.





Belangrikheid

In voedingstofryke water en by redelik hoë temperature vermeerder damslyk teen 'n ontsettende tempo om sodoende spoedig groot wateroppervlaktes te bedek en mettertyd 'n dik skuimlaag te vorm. Die ou verrottende plante wat

veral by hoë temperature suurstof absorbeer en koolstofdioksied en waterstofsulfied afgee, maak die water onsmaklik vir lewende hawe en ongeskik vir visse.

Wetgewing

Daar bestaan geen wetgewing vir die beheer van damslyk nie.

Opmerkings

Lemna is die Griekse woord vir skubbe en verwys na die ooreenkoms van die plant (soos van bo gesien) met die skubbe van 'n vis; *gibba* = vet.

Spesienommer: 0795.000 - 00100

Literatuurverwysings

- LANDOLT, E., 1975. Morphological differentiation and geographical distribution of the *Lemna gibba* - *Lemna minor* group. *Aquatic Botany* 1: 345-363.
- MUSIL, C.F., 1973. *Water plants of Natal - a guide to the important species*. The Wildlife Protection Society of South Africa.
- SCULTHORPE, C.D. 1967. *The biology of aquatic vascular plants*. London: Edward Arnold.